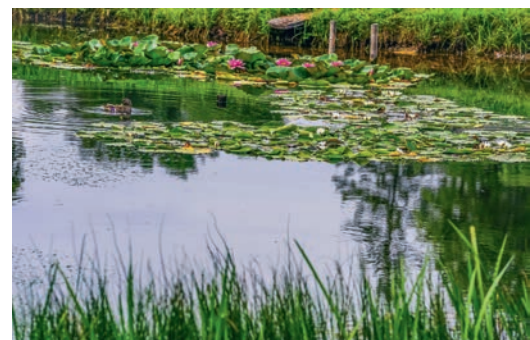




## Kalvene – Aizpute

Į Aizputę – vieną seniausių Latvijos miestų

Miško tako maršrutas Kalvenės gatvelėmis vingiuoja iki Aizputės–Kalvenės (P115) kelio, 1,4 km eina jo kelkraščiu ir pasuka į dešinę. Toliau maršrutas kerta Jelgavos–Liepojos geležinkelį ir iki pat Buojų gyvenvietės eina mažu kaimo keliuku. Pakeliui matyti daug buvusių žuvų tvenkinių. Kraštovaizdį pagyvina laukuose išsibarstę vienkiemiai ir sodybos, kuriuose galima nusipirkti vietoje užaugintų daržovių ir maisto. Už Kazdangos–Mazbojų kelio (V1299) maršrutas kerta Grantniekų karjerą. Nuo Kalvenės iki Buojų maršrutas eina Vakarų Kuršo aukštumos Bandavos kalvynu, kur aukščiausios reljefo vietos yra šiek tiek aukščiau 100 m virš jūros lygio. Už Buojų Miško takas kerta Lažos upelį ir prie Tebrų vėl eina Aizputės–Kalvenės keliu iki Aizputės. Kalvenės ir Atmodas gatvėmis galima pasiekti miesto centrą.



### PRAKTINĖ INFORMACIJA

..... 17 km

⌚ 4 – 6 val.

🚩 Tašų–Padurės dvaras

🚩 Aizputė, turizmo informacijos centras

📍 Kalvene – Bojas – Aizpute

🌳 Žvyrkeliai ir asfaltas, nedidelė atkarpa – takas.

🟩 Lengvas

⚠️ Būkite atsargūs pereinami Jelgavos–Liepojos geležinkelį!

ⓘ Tarp Kalvenės ir Aizputės nėra maitinimo įstaigų ir parduotu-

vių. Sodyboje „Kaupi“ (GPS: 56.65175, 21.69316) laikomas šuo dažnai bėgioja palaidas, todėl reikia iš anksto pasiskambinti šeimininkei Lygai, kad šunį pririštų (+371 27784148). Namų šeiminkė parduoda šviežią pieną ir kiaušinių.

📍 Verta skirti laiko apžiūrėti Aizputės miestą.

## GAMTA

Buoju parkas, suformuotas aplink to paties pavadinimo dvareļ (pagrindiniame pastate dabar veikia Latvijas miņu Pietu Kurzemēs regioņa klientu centrs) puikiai žinomas dēļ europiniu kēņu (*Abies alba*). Ļ Latvijā šī rūšis atkeliavo iš svetur. Natūraliai ji auga pusrutulio vidutinio klimato ir subtropiku zonoje. Pasaulyje yra žinoma apie 50 kēņu rūšių. Europiniai kēniai auga Latvijos pietuose, kur jiems labai tinka palyginti švelnus Kurzemēs klimatas. Beje, Vokietijoje populiarī kalēdinē daina „O Tannenbaum, o Tannenbaum“ iš tikrųjų yra apie europinį kēnį, o ne mūsų įprastą eglutę.

## VERTA PAMATYTI!

- 1 Buoju dvaras.** 1860 m. statytas vilos tipo dvaras apžiūrimas tik iš išorės.  
GPS: 56.68105, 21.65514
- 2 Lindenbergo kartono fabriko pastatas.** Tipinės XIX a. pabaigos gamybinės patalpos. Patalpose išlikęs autentiškas sovietinio postmodernizmo interjeras. Užsiregistravus galima apsilankyti ir apžiūrėti. +371 28633808; GPS: 56.71710, 21.61495
- 3 Aizputēs vandens bokštas.** Lankytojai bokšte gali apžiūrėti vandens tiekimo sistemos įrangą, taip pat rasti informacijos apie kitus industrinius Aizputēs objektus, 3D vandens bokšto ir giluminio gręžinio projekcijas. Užkilus į bokšto viršų, atsiveria graži Aizputēs panorama, įrengtas teleskopas.  
+371 23663289; GPS: 56.71707, 21.60519
- 4 Aizputēs vynu darykla.** Aizputēs dvaro rūmų senajame skliautiniame rūsyje veikianti vynu darykla kviečia į pažintinę ekskursiją bei paragauti vietinio vynu.  
+371 26397949; GPS: 56.72267, 21.59845
- 5 Aizputēs kraštotyros muziejus.** 7 nuolatinēs ekspozicijos pristato šimtmečius skaičiuojančią Aizputēs miesto ir jo apylinkių istoriją, amatus ir kultūrinį gyvenimą.  
+371 29623284; GPS: 56.72266, 21.59843
- 6 Aizputēs meno parkas.** Gamtos parke rasite retų augalų kolekciją ir Girčio Brumsono kūrinį.  
+371 26892701; GPS: 56.72580, 21.61434

## PASLAUGOS

### Apgyvendinimas

- 1. Viešbutis „Spāres“**,  
+371 29104657; GPS: 56.60462, 21.73794
- 2. Palapinių vieta „Jasmīni“**,  
+371 20364510; GPS: 56.62763, 21.71838
- 3. Poilsio namai „RANČOcrew“**,  
+371 29943476; GPS: 56.72248, 21.62316
- 4. Apartamentai „K5“**,  
+371 28633808; GPS: 56.72224, 21.60472
- 5. Svečių namai „Mētras māja“**,  
+371 29545975; GPS: 56.72148, 21.60269



- 6. Svečių namai „Liepājas iela“**,  
+371 26519381; GPS: 56.71874, 21.58751
- 7. Jaunimo nakvnēs namai „Pilskrogs“**,  
+371 26546561; GPS: 56.72137, 21.59396



### Maitinimas

- 1. Kavinē „Spāres“**,  
+371 29104657; GPS: 56.60462, 21.73794
- 2. Itāliska picerija-restoranas „Giardino di Napoli – Neapolēs dārzs“**,  
+371 28222974; GPS: 56.71824, 21.60654
- 3. Kavinē „Piparmētra“**,  
+371 28296844; GPS: 56.71922, 21.60407
- 4. Kavinē „Osteria“**,  
+371 29886816; GPS: 56.70758, 21.62227
- 5. Kavinē „Beķereja SS“**,  
+371 29903473; GPS: 56.71821, 21.60534
- 6. Kavinē „Kāpenieki – 1“**,  
+371 63448419; GPS: 56.72419, 21.59786
- 7. Kavinē „Livonija“**,  
+371 63448687; GPS: 56.71861, 21.60484
- 8. Prekybos centro „Aizpute“ kavinē**,  
GPS: 56.71901, 21.60707



### Parduotuvēs

- „Spārītes“ (Kalvenē),  
+371 29104657; GPS: 56.60462, 21.73794
- „top!“ (Aizputē),  
+371 63448817; GPS: 56.71901, 21.60707
- „mini top!“ (Aizputē),  
+371 63448015; GPS: 56.72441, 21.59851
- „mini top!“ (Aizputē),  
+371 63448318; GPS: 56.72167, 21.60410

- „Maxima X“ (Aizputē),  
+371 80002020; GPS: 56.71754, 21.61028
- „Aibe“ (Aizputē),  
+371 67517310; GPS: 56.72046, 21.60642



### Vaistinės

- „Apotheka“ (Aizputē),  
GPS: 56.71538, 21.61320
- „Mana aptieka“ (Aizputē),  
GPS: 56.71835, 21.60485
- „Mēness aptieka“ (Aizputē),  
GPS: 56.71973, 21.60719



### Bankomatai

- „SEB“ (Aizputē),  
GPS: 56.71901, 21.60707



### Viešasis transportas

Maršrutu Kalvenē–Aizputē autobusai nevažiuoja.



### Poilsio vietos

- 1. Buoju dvaras**,  
GPS: 56.68040, 21.65533
- 2. Poilsio vietē „Lažas ūdenskrātuve“**,  
GPS: 56.71587, 21.62926

## INFORMACIJA TURISTUI

- i** Aizputēs TIC,  
Atmodas iela 16, Aizputē,  
www.visitaitzpute.lv, +371 28617307;  
GPS: 56.71924, 21.60322