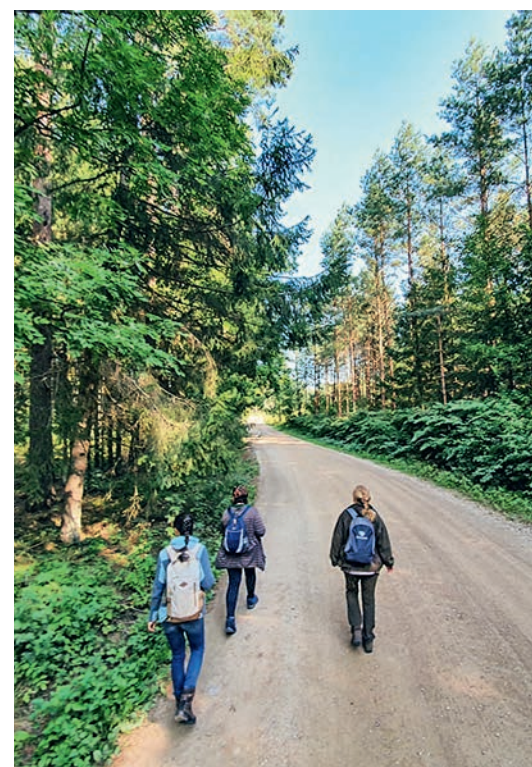




Pakuonis – Vaišvydava

Durch den Regionalpark des Kaunasser Meeres (Stausee)

Vom Stadt Pakuonis geht der Wald-Wanderweg weiter auf der Kauno Straße (Nr. 1901) in nordwestlicher, nördlicher Richtung und erreicht nach 7 km das Stadt Piliuona. Nach Piliuona geht es die Nemuno Straße entlang und nach ca. 1,6 km biegt er links in Richtung Dubravai ab. Nach der Durchquerung des Waldmassivs führt der Wald-Wanderweg nach etwa 2,4 km zum Dorf Dubravai, windet sich entlang seiner Hauptstraße und erreicht nach 3 km (Klonio-Straße, Nr. 1937) das Dorf Vaišvydava, wo sich das Besucherzentrum des Regionalparks Kaunas befindet.



PRAKTISCHE INFOS:

..... 21 km

⌚ 5 – 7 h

🚩 Zentrum von Pakuonis, Kreuzung der Straßen Aušros und Sody

🚩 Vaišvydava, das Besucherzentrum des Regionalparks Kaunas Stausee.

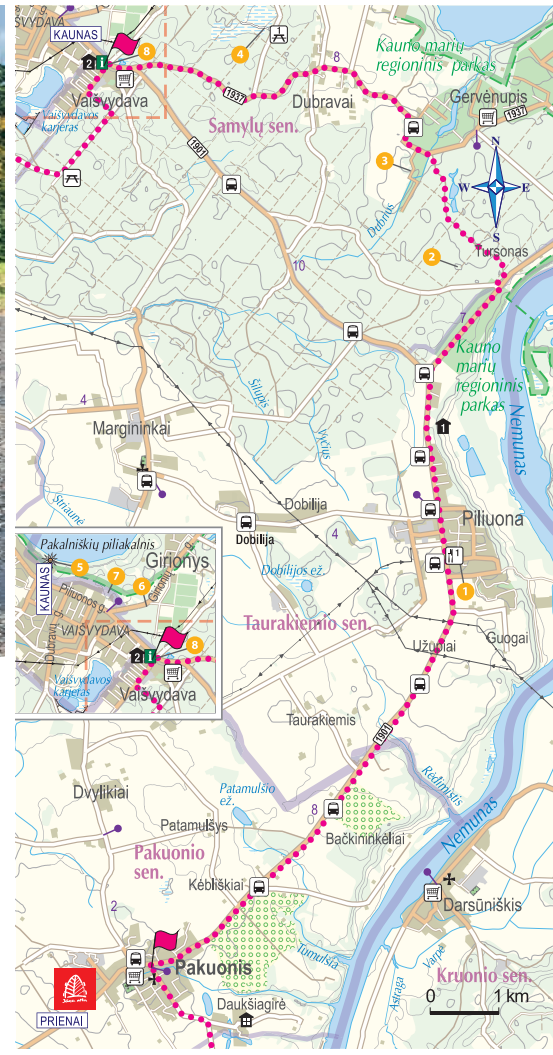
📍🚩 Pakuonis – Piliuona – Dubravai – Vaišvydava

🌲🌲 Hauptsächlich Asphalt, vor dem Dorf Dubravai – Waldpfad

📷 Leicht

⚠️ Es ist Vorsicht geboten, wenn Sie am Straßenrand gehen!





NATUR

Der Regionalpark vom Kaunasser Meer (Kauno marių regioninis parkas) wurde 1992 gegründet. Dazu gehört der überflutete Abschnitt des Wasserkraftwerks Nemunas – der größte litauische Stausee – von Kaunas bis zum Stadt Piliuona. Einer der wichtigsten Werte des Parks ist die Landschaft, die durch die lange Mitwirkung von Mensch und Natur entstanden ist. Im Park wurden 950 Pflanzenarten und 600 Tierarten, darunter 34 Fischarten, festgestellt. Wichtige Naturwerte des Parks sind Wälder, Hochmoore, Wacholderhaine. Im Park sind Zeugnisse verschiedener historischer Epochen zu sehen – die Burghügel der Ahnen, das Kloster Pažaislis, das fünfte Fort der Festung Kaunas sowie das Freilichtmuseum Rumšiškės – eines der größten (195 ha) Museen seiner Art in Europa. Im Dorf Vaišvydava wurde das Besucherzentrum des Parks eingerichtet, im Park gibt es Erkundungspfade wie den geologischen Pfad Žiegždriai und den Erkundungspfad Dubravai.

- pfades führt vom Burghügel Pakalniškiai nach Girioni. GPS: 54.85606, 24.01905
- 6** **Arboretum Dubravai.** Dendrologische Sammlung, die wertvolle einheimische und ausländische Bäume und Sträucher sammelt und zu sehen sind. +370 37383557; 61685232; GPS: 54.85013, 24.04101
 - 7** **Militärbau von Vaišvydava.** Die erhaltenen Ruinen erinnern an den Bau der Festung Kaunas vor dem Ersten Weltkrieg. GPS: 54.85183, 24.03213
 - 8** **Besucherzentrum des Regionalparks vom Kaunasser Meer und Schule für Naturkunde.** +370 37383071; GPS: 54.84337, 24.04219

DIENSTLEISTUNGEN

Unterkünfte

- 1. Heimstätte "Ažuolų dvarelis",** +370 65082800; GPS: 54.79551, 24.11857
- 2. Besucherzentrum des Regionalparks vom Kaunasser Meer.** +370 37383071; GPS: 54.84337, 24.04219

Verpflegung

- 1. Pizzeria "Taurakiemis",** +370 61352404; GPS: 54.77823, 24.12086

Geschäfte

- "Balta parduotuvė" in Gervėnupis, GPS: 54.83557, 24.13020
- UAB "Pas Leoną" in Vaišvydava, +370 61090763; GPS: 54.84160, 24.04601

Apotheke

Gibt's nicht auf dieser Strecke.

Geldautomaten

Gibt's nicht auf dieser Strecke.

Öffentlicher Verkehr

Nr. 179. Pakuonis – Piliuona – Kaunas. Hält in Vaišvydava an. Fährt etwa 11 Mal pro Tag. Busfahrpläne und -Linien: www.autobusubilietai.lt



SEHENSWERT!

- 1** **Kapelle von Piliuona.** Die Kapelle befindet sich im Erdgeschoss des Gebäudes. GPS: 54.77764, 24.12309
- 2** **Zwillingsbäume.** Zwei Bäume – Eiche und Kiefer – sind mit den Stämmen zusammengewachsen. GPS: 54.81680, 24.12202
- 3** **Burghügel Dubravai.** GPS: 54.829492, 24.11140
- 4** **Naturschutzgebiet Dubravai.** Auf seinem Territorium wurde der Naturerkundungspfad Dubravai eingerichtet. +370 37383071; GPS: 54.84806, 24.07878
- 5** **Burghügel Pakalniškiai.** 27 m hoher Hügel, von dessen Spitze sich ein Panorama auf den Stausee von Kaunas und Pažaislis öffnet. Die Route des Naturerkundungs-

Rastplätze

- 1. Anfang des Erkundungspfad Dubravai.** GPS: 54.84778, 24.08019

TOURISTENINFORMATION

- i** **Direktion des Regionalparks vom Kaunasser Meer, Besucherzentrum, Naturerkundungsschule, Miškininkų Str. 2, Dorf Vaišvydava, Bezirk Kaunas, www.kaunomarios.lt, +370 37383071; GPS: 54.84337, 24.04219**
- i** **Informationszentrum für Tourismus und Business des Landkreises Kaunas, Pilies takas 1, Raudondvaris, Bezirk Kaunas, www.kaunorajonas.lt, +370 37548118; GPS: 54.94292, 23.78322**